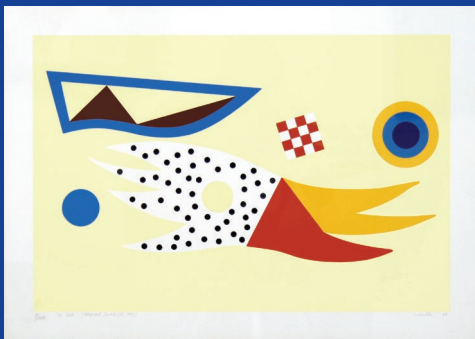


## Fundação monta exposição em São Sebastião

Na próxima semana, os jovens da Unidade de Internação de Brazlândia (UIBRA) terão a oportunidade de conhecer mais sobre a obra de Athos Bulcão. Uma exposição com gravuras e molduras de azulejos do artista será montada a partir de 11 de abril na Unidade de Internação de São Sebastião, que temporariamente abriga os internos.

Cerca de 60 rapazes de 18 a 21 anos, que cumprem medida socioeducativa de internação por atos infracionais, **participarão de visitas mediadas com a equipe da Fundação Athos Bulcão. Depois da vivência, educadoras da unidade de internação desenvolverão com eles atividades criativas, a partir dos conceitos e métodos utilizados pelo artista, para a produção de releituras das obras em papel.**

A iniciativa, inédita, partiu da direção da UIBRA, com o objetivo de apoiar as ações socioeducativas da unidade e estimular o potencial artístico dos internos. **A exposição ficará montada por duas semanas, disponível para visitas dos jovens da Unidade de Internação de São Sebastião,** que também desenvolverão atividades criativas com seus professores. Ao final, a proposta é a montagem de uma exposição com o resultado das atividades.



A Lula, 1999, Hospital Sarah-DF, gravura, 55 x 76 cm